



平成30年4月9日(月)  
 仙台市立東二番丁小学校 第1号  
 在籍数 135名  
 電話 222-6279 FAX 714-9678  
<http://www.sendai-c.ed.jp/~nibancho/>

教育目標:豊かな心 確かな学力 健やかな体を育み 志を抱いて新しい時代をひらく人間の育成に努める

## 平成30年度のスタートに当たって

校長 三塚 修

前赤間校長先生の後任として4月に着任しました三塚と申します。この度の異動により、私を含め11名の教職員が新たに転入してきました。歴史と伝統に支えられたこの東二番丁小に赴任できた事、転入者一同たいへん嬉しく思っております。

本日は始業式が行われ、久しぶりに子供たちの元気な声が学校中に響き渡りました。午後には入学式が行われ、21名の新入生を全校児童でお祝いしました。

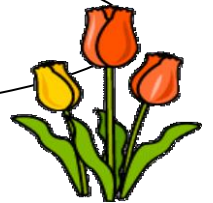
今年一年、子ども一人一人が様々な場面で生かされ、「この学校で学べて良かった」どの子もそう言える学校経営を目指していきたいと考えております。

保護者の皆様、地域の皆様方にはこれまで同様に、本校教育への御支援、御協力の程よろしくお願い申し上げます。

### ◇ 平成30年度学校教育目標 ◇

豊かな心 確かな学力 健やかな体を育み

志を抱いて 新しい時代をひらく人間の育成に努める



### ◇ めざす児童像 ~なかよし東二っ子~ ◇

#### なかよく

思いやる心もち  
助け合う子

#### かしこく

話をよく聴き よく考え  
進んで学ぶ子

#### げんきよく

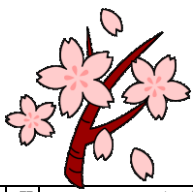
心も体も健康で  
最後までやりぬく子

### ◇ 職員紹介 ◇ 平成30年度東二番丁小スタッフです。よろしくお願いいたします。

校長		主事(事務)	
教頭		栄養士	
教務主任		主任(給食)	
1年1組		技師(用務)	
2年1組		技師(用務)	
3年1組		技師(用務)	
4年1組		技師(給食)	
5年1組		特別支援教育指導補助員	
6年1組		図書事務員	
あすなろ1組		図書事務員	
		給食パート	
あすなろ2組		給食代替パート	
ことばの教室		スクールカウンセラー	
はぐくみ教室		ALT	
養護教諭			

### ◇ 児童数 ◇ 135名でのスタートです

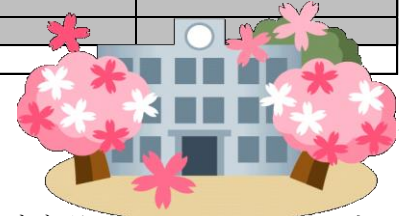
学年	あすなろ1	あすなろ2	1年	2年	3年	4年	5年	6年	合計
児童	3名	2名	21名	27名	18名	23名	22名	19名	135名



## 4月の主な行事予定

\* 下校時刻はおよその目安です。  
\* 詳細は学年のお便りで確認してください。

日	曜	行事予定	下校時刻など	日	曜	行事予定	下校時刻など
1	日			17	火	全国学力・学習状況調査(6年) PTA運営委9:30	
2	月	学年始休業日~6日 辞令交付式・服務宣誓式会場		18	水	視力検査(4~6年) 音楽朝会	
3	火	PTA本部役員顔合わせ9:00		19	木	視力検査(1~3年)	
4	水			20	金	1年生と楽しむ会	
5	木			21	土		
6	金			22	日		
7	土			23	月	クラブ説明会(4~6年)	
8	日			24	火	お話朝会 自転車安全教室(3年・5年)	
9	月	始業式・着任式・入学式 弁当持参日		25	水	聴力検査(1~3年・あ)	
10	火	給食開始(2~6年) 避難経路確認		26	木	たてわり活動 たてわり給食(1・6年)・学区巡視	
11	水	1年給食開始 発育測定(1~3年・あ)		27	金	歯科検診(全校)学区巡視	
12	木	仙台市標準学力検査(2~6年)		28	土	授業参観・PTA総会・学級懇談会 弁当持参日 *PTA歓迎会	
13	金	発育測定(4~6年) 交通安全教室(1・2年)		29	日	昭和の日	
14	土			30	月	振替休日	
15	日						
16	月	聴力検査(5年)・委員会活動 学校ボランティア打合せ会9:00					



## お知らせ

あすなる1組担任が4月13日から産休に入ります。代替として、講師があすなる1組に入ります。これまで同様、御支援と御協力をよろしく申し上げます。

### ◇ お願い ◇

#### <登校時間 7:40~8:15>

学校では、防犯上・児童の安全上、上記の時間帯で登校するように指導しています。また、8:20までに、学習の準備を済ませるように声掛けしています。余裕を持って登校させてください。

#### <欠席や遅刻の連絡 8:15までに>

欠席や遅刻の連絡がない場合は、児童の安全が心配されるので、勤務先への電話や家庭訪問で確認する場合があります。欠席や遅刻について、連絡帳か電話で確実にしていただくよう、よろしく申し上げます。

#### <遅刻や早退には保護者の送迎を>

児童の安全確保のために、遅刻や早退は、保護者の送迎をお願いしています。

#### <下校時刻 4月~10月 16:30 11月~3月 16:00>

学校行事や会議などにより下校時刻が変更するときもあります。おたよりで御確認下さい。

#### <携帯電話の申請について>

携帯電話は、原則、持ち込み禁止です。持ち込む場合は、申請・許可の手続きが必要です。今年度、申請用紙が変わりましたので、申請される方は新たに申し込みください。また、これまで、一度申請すると卒業まで許可ということになっていましたが、防犯上また児童の安全上、今年度から毎年申請ということにします。御理解と御協力をよろしく申し上げます。なお、申請される方は、教頭まで連絡ください。

\*今年度、生活や学習における約束事をまとめた「よくわかる!東二番丁小学校 東二スタンダード」を作成しました。後日配付しますので、御確認ください。

\*学校だよりをむやみに第三者に公開したり、不当な利益のために利用・複写および複製したりすることを禁じます。

## <体育着販売について>

体育着の販売は、3月1日よりみやぎ生協木町店でも、予約の上でのみ、購入できるようになりました。予約の場合は、みやぎ生協木町店（サイズ見本あり）または学校用品協会業務企画課まで申し込みます。

【みやぎ生協木町店 223-9353】 【学校用品協会業務企画課 396-0131】

また、インターネットでも販売しています。5000円以上ご購入の場合は送料無料です。

【<https://www.gakkouyouhin.net>】（学校用品.net）

## <東二番丁小学校ホームページ「東二小」ブログについて>

学校行事や子供たちの様子を「東二小ブログ」で、紹介しています。学校だよりや学年だよりでは紹介できないタイムリーな情報も、お知らせしています。ぜひチェックしてみてください。



Welcome To Higashinibancho Elementary School, Sendai-city

学校紹介

学校の特色

学校便り

校内研究

いじめ対策

東二ブログ

東二番丁小学校のトップページ上部右端の「東二小ブログ」をクリックしてください。